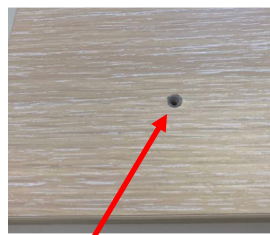
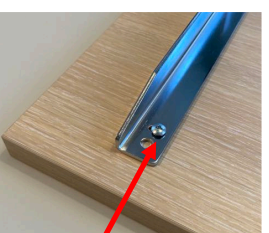
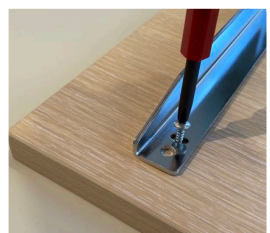


# ファイブリッジパネル棚板 取付手順

## 手順. 1 ブラケットを棚板に取り付けます



この部分をブラケットの楕円形の穴に合わせて、ビスを取り付けます。



完全にビスを締めないでください。

## 手順. 2 棚板を取り付けます



最後にビスを完全に締めます。

## 手順. 3 完成



## 棚がレールに取り付かない場合

### 手順. 1 ビスを緩める



### 手順. 2 ビスを緩めた状態で、棚板を取り付ける



### 手順. 3 ビスを完全に締める



### 手順. 4 完成

