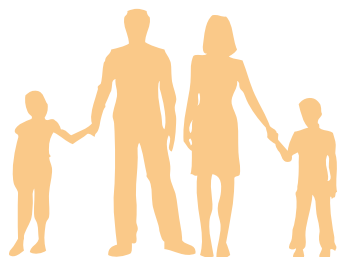


Before & After

リビング、片付いてますか？

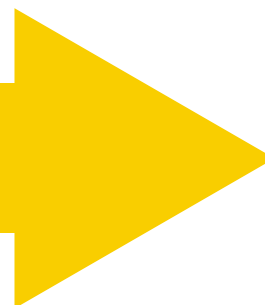
モノが一番多い場所

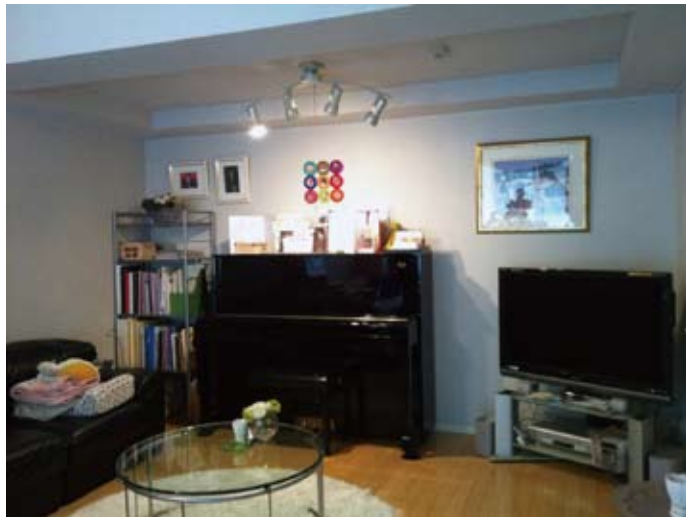
収納スペースが一番少ない場所



リビング

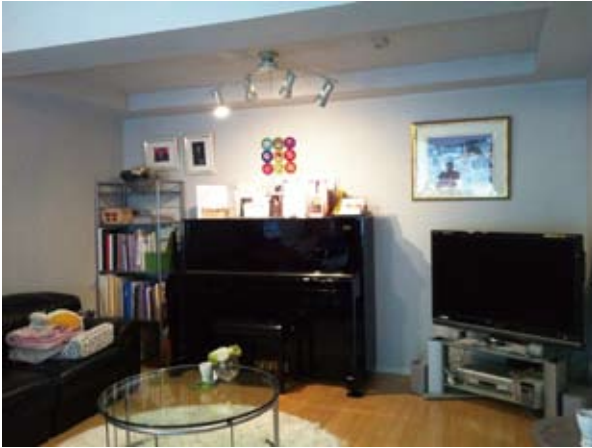
その結果





どこから片付けよう・・・

Before



After

同じテレビ、同じ照明、同じソファなのに
こんなにも違った印象になります。
収納スペースも増え、片付けが楽になりました。

Before



After

壁面いっぱいにあつらえた収納ですが
逆にお部屋が広く見えます。
天井も高く見えますね。



Before



After

増え続けて溢れた小物を
リビングの収納が上手に目隠し。
明るい色の扉でお部屋の雰囲気も
明るくなりました。

Before



After

少しずつ集めた大切な小物たちの居場所を作りました。
天井まで伸びた収納で、隠したいものはすっきりと
見えなくなりました。

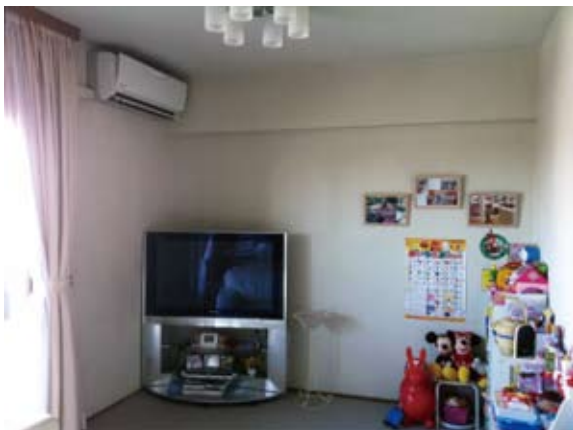
Before



After

とりあえず使っていた既製の家具。
家族と過ごす年月が壁面いっぱいの収納を作りました。
これからがもっともっと楽しみです。

Before

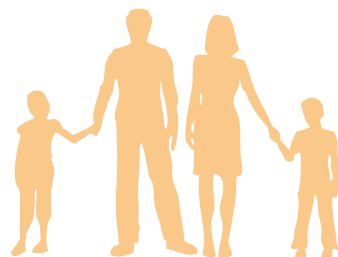


After

お部屋の隅に積み重なっていた小物類が綺麗に収納されました。
すぐに手を伸ばして取れていたおもちゃ類は
子供の成長と共に綺麗に収納できる方がいいですね。

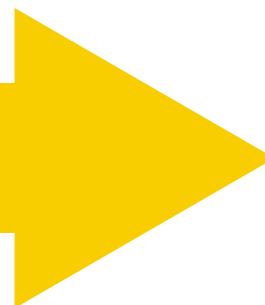
キッチンで納まりきらない
モノが集まる場所

テーブルで使う
細かいモノが集まる場所



ダイニング

その結果





テーブルから手の届く場所に
モノがあるのは便利なんだけど・・・

Before



After

既製家具を増やして
收拾がつかなくなりましたお宅、多いですね。
これほどにスッキリします。お部屋が広い！

Before

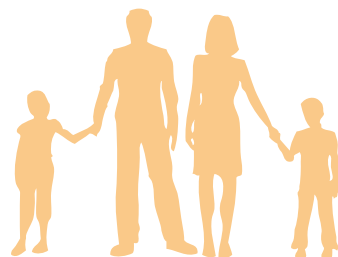


After

カウンター手前にまで置いていた既製家具をすっきりとなくし
パソコンとプリンターが載るワークスペースと
カウンター下収納を一つの動線にまとめました。

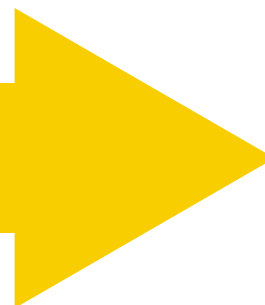
お気に入りの服や
趣味のモノが溢れる場所

部屋自体のスペースが
狭い場所



洋室・寝室

その結果





趣味やくつろぎのスペースのはずなのに
モノがすぐに溢れる・・・

Before



After

既製の家具で乱雑になりがちな壁面を
圧迫感なく収納スペースにしました。

Before



After

部屋に合わせた収納を増やし
機能的に使えるようになりました。

Before



After

レコードコレクションの場所、
アクセサリー収納の場所、
ご夫婦の心地良いくつろぎスペースになりました。

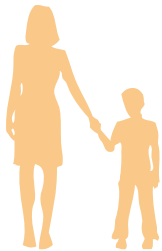
Before



After

使い勝手が和室にもぴったりの
ファイブリッジパネル。
家族全員の服をさっとかけられます。

リビングに
机がほしいけど
置き場がないな…



リビングの一部にあつらえたメイクコーナーは
忙しい朝、就寝前のお手入れにぴったりの場所。

でも、パソコンの
出っ放しも
リビングにはねえ…



パソコンは
使う時だけ出せると
ほこりも入りません。



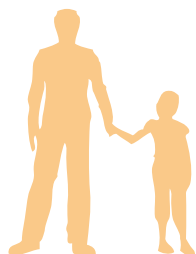
せっかく集めた
コレクション。
見せる場所がほしいなあ



見せたい分だけ
ガラス扉にできます。



壁面収納って
圧迫感ないのかな？



壁と一体化するので気になりません。
扉のない空間を作ると奥行きもです。

スピーカー周りの
ごちゃつく配線
どうにかならないかな



洋服を収納したいけど
既製のタンスは
置けないみたい…



収納に組み込めば
配線類も見えにくく
スッキリ。

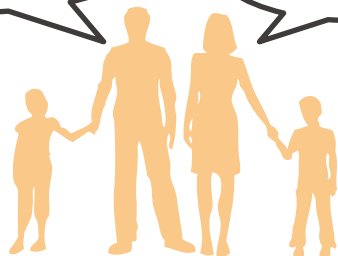


選べる5タイプの奥行き。
薄型のクローゼットも
作れます。



大きくて変わった形の物の
収納もできればなあ…

増え続ける家族の物
どうしよう…



普段はこんなにすっきり！
天井との隙間も埋められます。

必要に応じて棚板の枚数や
位置も調整できます。

梁があっても壁いっぱいに使えます。

リビングに掃除機収納。
効率的で機能的です。

折りたたみ椅子や
ファンヒーター等。
不揃いな形のものもスッキリ。



実はお仏壇の場所。
大切なご家族が
いつも側にいます。



実は、こんなに
収納されています！！

収納するものに合わせて作れます！

散らかった部屋 × 部屋と物に合わせた収納

= 片付けやすく快適な空間へ…



住まいや暮らし方は人それぞれ。

あなたや家族にぴったりの収納で、居心地の良い住まいにしませんか？



システム収納家具 **CUUMA**
<http://www.cuuma.jp>

aoyama

〒107-0062

東京都港区南青山5-10-12青山EDGE2F

access:表参道駅B1出口徒歩4分

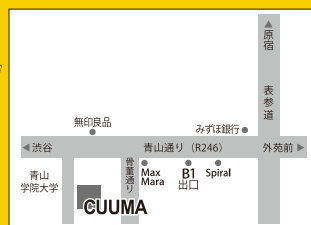
TEL:03-5468-3468

FAX:03-5468-3469

OPEN:AM10:00-PM7:00

定休日:水曜日

お問い合わせ info@cuuma.jp



yokohama

〒231-0011

神奈川県横浜市中区太田町1-1住空間ビルB1F

access:みなとみらい線日本大通り駅1番出口より徒歩3分

TEL:045-222-6830

FAX:045-222-6840

OPEN:AM11:00-PM7:00

定休日:水曜日

お問い合わせ yokohama@cuuma.jp

